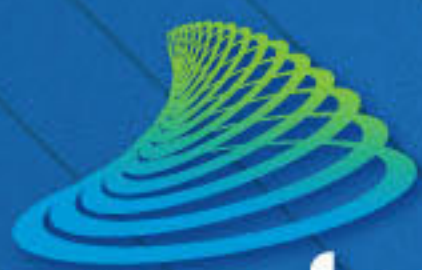


# סקר המשחקים הדיגיטליים 2015



המסלול האקדמי  
המכללה למינהל  
להצלחה יש דרך

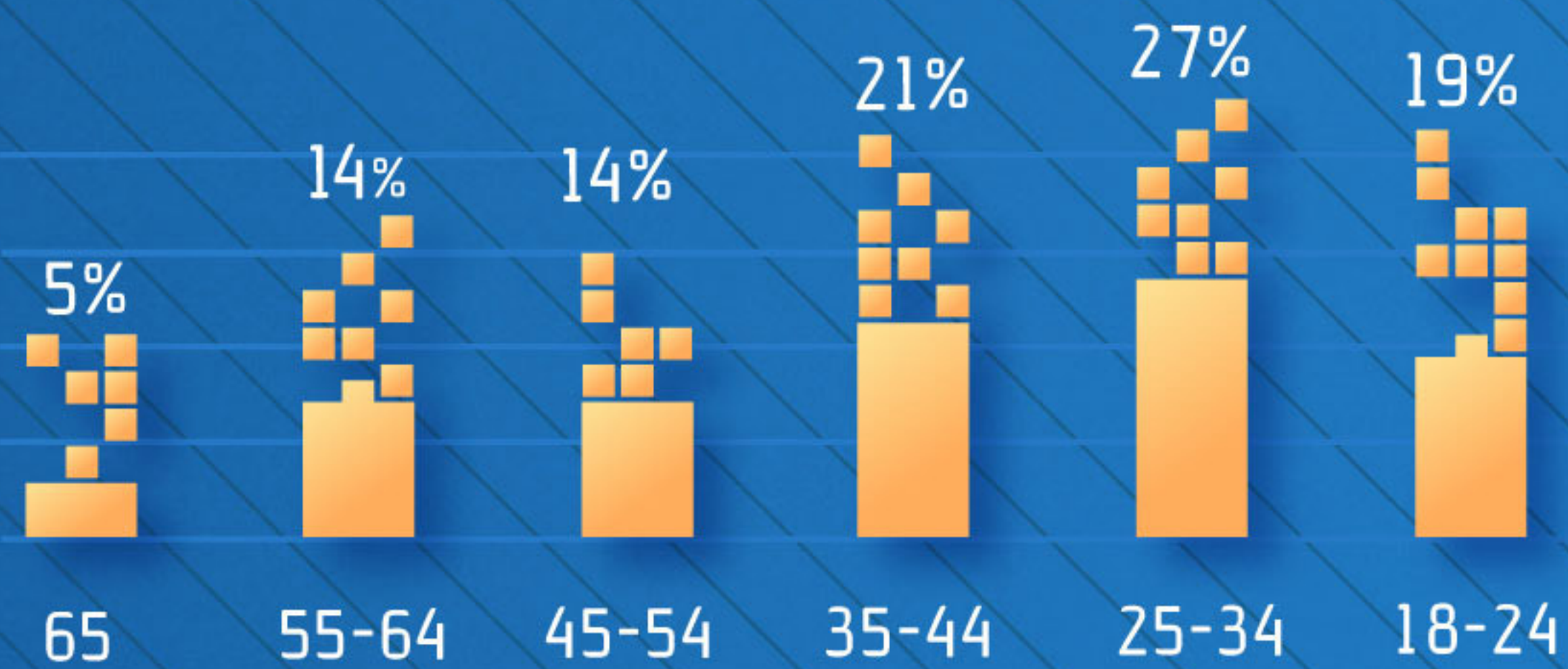
Game IS



הסקר נערך על ידי חברת הגל החדש  
מקבוצת Nielsen

# נתוני רקע

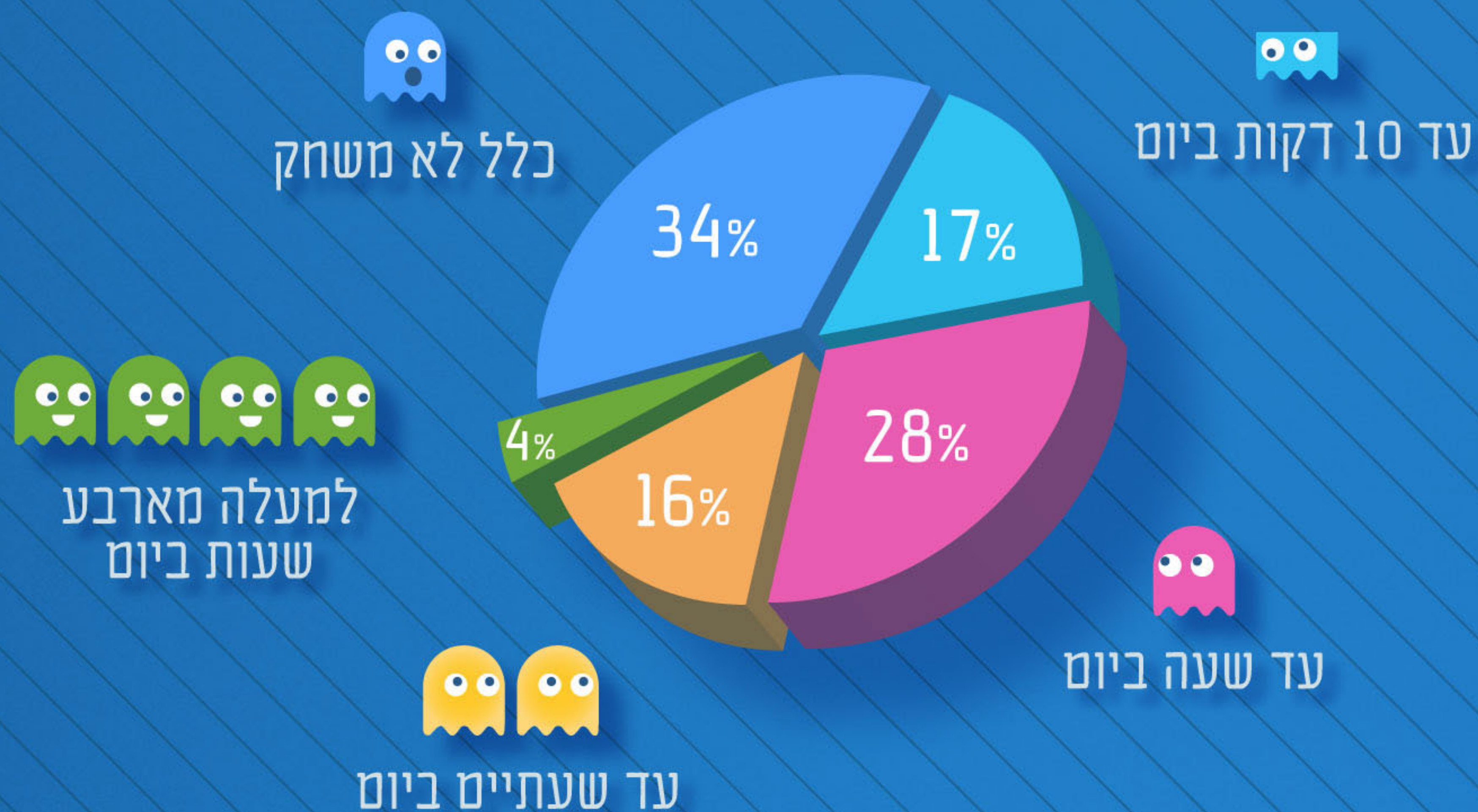
## טווח הגילאים



## שיעור השחקנים בין גברים לנשים



# כמה דקות ביום בממוצע אתה משחק במשחקי דיגיטליים?



## מה סכום ההוצאה החודשי הממוצע?



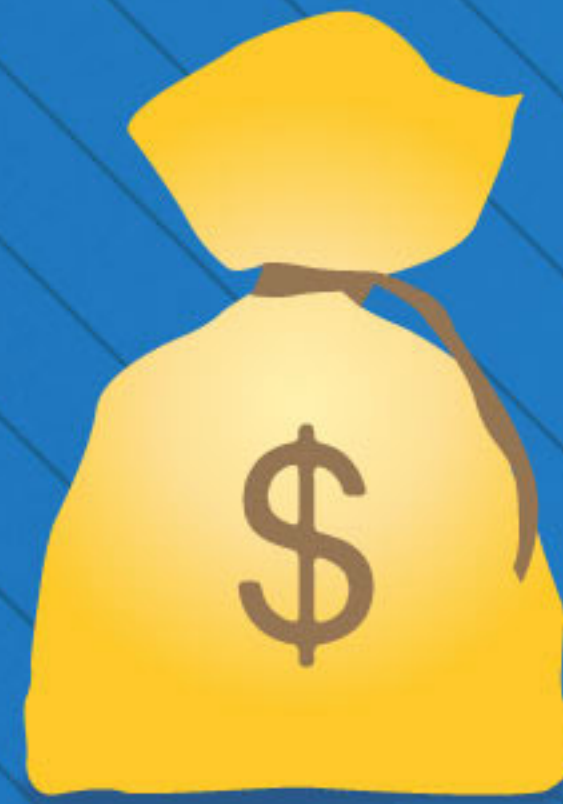
עד 5\$ בחודש  
(כ-20 שקל)

16%



עד 30\$ בחודש  
(כ-120 שקל)

7%



עד 50\$ בחודש  
(כ-200 שקל)

3%



מעל 50\$ בחודש  
(למעלה מ-200 שקל)

1%

אני משחק אך איני  
מוציא כסף כלל

74%

# פלטפורמת משחק מועדפת



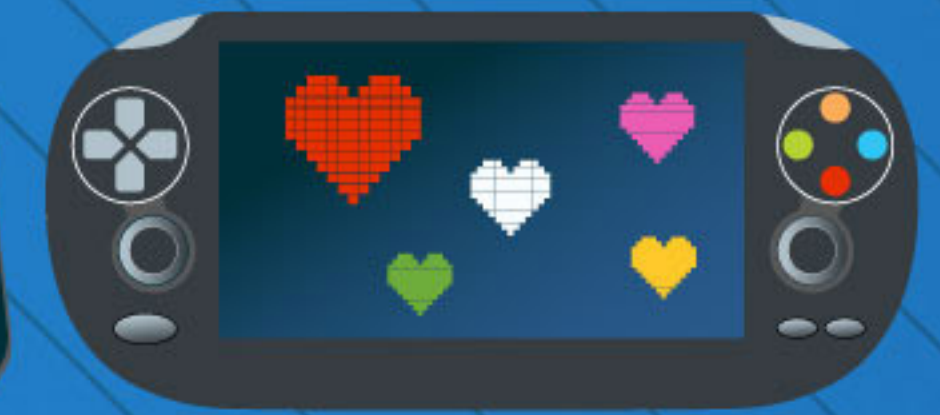
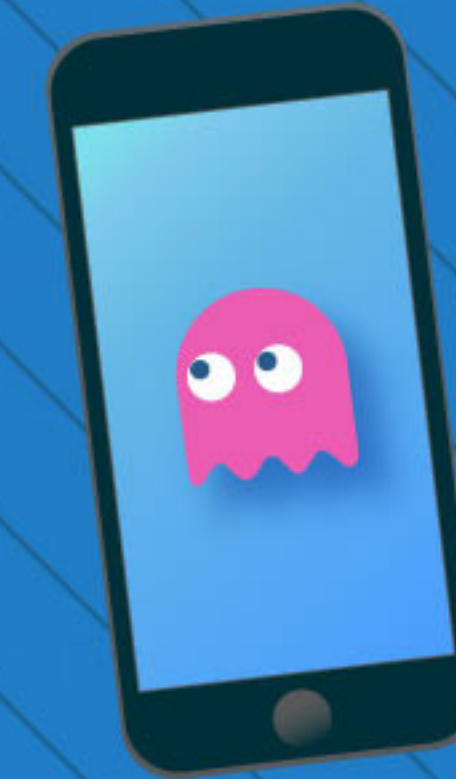
קונסולה  
12%



מחשב נייד  
19%



פייסבוק או דפדפן  
25%



מובייל, אייפד או קונסולה ניידת  
43%